



# راهنمای کاربر SmartPOWER PC نرم افزار مانیتورینگ



اصفهان . شهرک صنعتی درچه . فرعی توحید . پلاک ۳۷

+989039330560 - +983133784942-3

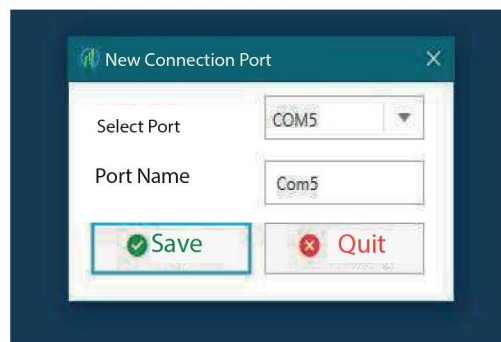
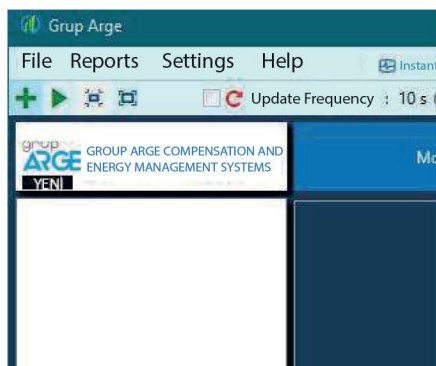
[www.istatajhizpishro.com](http://www.istatajhizpishro.com)

[info@istatajhizpishro.com](mailto:info@istatajhizpishro.com)

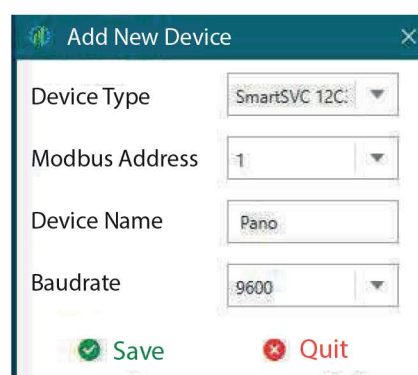
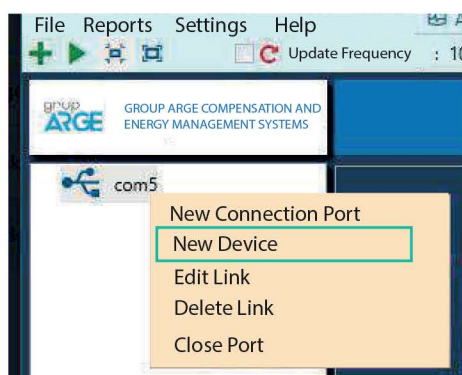
۱. خروجی‌های RS-485 دستگاه تحت اندازه‌گیری به مبدل USB-RS485 متصل شده و مبدل به پورت USB کامپیوتر وصل می‌شود. سپس از طریق مدیر دستگاه (Device Manager) وضعیت اتصال بررسی می‌گردد.



۲. پورت باز شده توسط مبدل RS-485 متصل به کامپیوتر، با استفاده از دکمه "New" در گوشه بالا-چپ انتخاب می‌شود.



۳. روی پورت اضافه شده راست‌کلیک کنید و با انتخاب "New Device"، اطلاعات دستگاه را وارد نمایید.



۴. پس از مدتی، نرم افزار به طور خودکار اندازه گیری ها را آغاز می کند. با کلیک بر روی دستگاه در سمت چپ، می توانید برگه های مربوط به دستگاه و داده های اندازه گیری شده را مشاهده کنید.

Tarih	Aktif Enerji (kW-h)	Endüktif Enerji (kVar-h)	Kapasitif Enerji (kVar-h)
27-05-2019 11:32	0,003	0,000	0,000
27-05-2019 11:07	0,003	0,000	0,000
27-05-2019 10:52	0,003	0,000	0,000

۵. هنگامی که دستگاه انتخاب شود، می توانید از طریق منوی Reports (گزارش ها) داده های مصرف را مشاهده کنید. در پنجره ای که باز می شود، بازه زمانی (Time Range) مورد نظر را انتخاب نمایید.

